

Werkstudent Bereich Bauleitung (m/w/d)

Teil- oder Vollzeit

Dein Aufgabenbereich

- Unterstützung bei der Umsetzung von Bauvorhaben
- Mitarbeit bei der Erstellung von Kalkulationen, Aufmaßen und Abrechnungen
- Nach erfolgter Einarbeitung Übernahme von komplexeren Aufgaben und eigenständige Abwicklung kleinerer Projekte
- Mitwirkung bei der Koordination der auf den Baustellen eingesetzten Nachunternehmer
- Eigenverantwortliche Rechnungsprüfung
- Ermittlung von Schadensursachen
- Administrative Tätigkeiten
- Mitwirkung bei der LV-Erstellung, Angebotsprüfung und Qualitätssicherung

Dein Profil

- Eingeschriebener Student (m/w/d) im Studiengang der Fachrichtung Bauingenieurwesen, Architektur (Bachelor/Master)
- Sichere MS-Office Kenntnisse
- Zuverlässige, sorgfältige und strukturierte Arbeitsweise
- Kommunikatives Geschick in Gesprächen und Verhandlungen
- Freude an der Koordination komplexer Prozesse und Teamfähigkeit
- Sehr gute Deutschkenntnisse

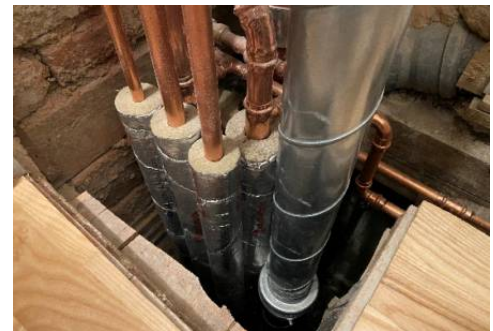
Unser Angebot

- Einblick in das gesamte Spektrum der Bauleitertätigkeiten
- Eine abwechslungsreiche Tätigkeit in angenehmer Arbeitsatmosphäre
- Ein hoch motiviertes, nettes und junges Team
- Kurze Entscheidungswege und die Möglichkeit, von Beginn an Verantwortung zu übernehmen
- Perspektive auf Übernahme nach Abschluss des Studiums
- Büroräume in direkter Nähe zum Zentrum Oberwiehre und zur Dreisam



M. SCHNEIDER
INGENIEURBÜRO

Bauleitung | Baubetreuung | Beratung



M. SCHNEIDER INGENIEURBÜRO

Bauleitung | Baubetreuung | Beratung

www.mschneider-ing.de

Telefon: 0761 – 887 87 150

Bleichestraße 4

79102 Freiburg im Breisgau

KOMM IN UNSER TEAM

Bewerbungsunterlagen bitte an

bewerbung@mschneider-ing.de